



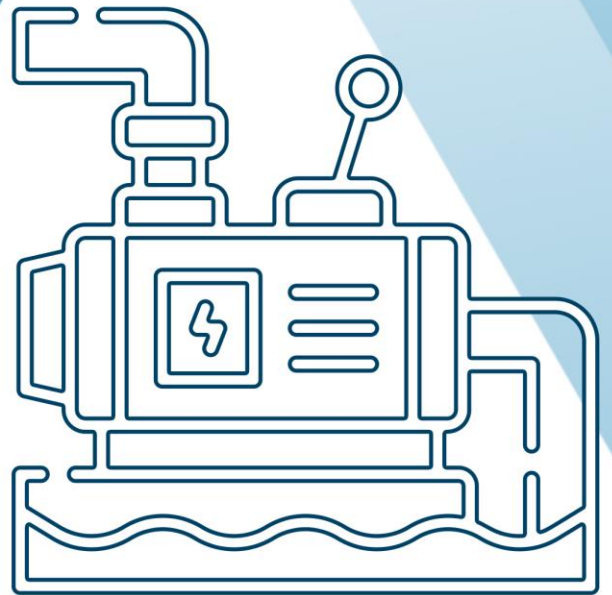
# پمپ پیدان



Catalog 2021

# PUMP

[www.kalasanati.com](http://www.kalasanati.com)



از این که کالا صنعتی را انتخاب کرده اید از شما ممنونیم. گروه کالا صنعتی را میتوان بهترین شرکت برای مشاوره و خرید کالای صنعتی دانست. این شرکت با ترکیب صنعت و تکنولوژی توانسته بهترین خدمات مشاوره ای در زمینه خرید کالای صنعتی و به طور تخصصی پمپ آلات خانگی و صنعتی موجود در بازار را ارائه دهد. انواع پمپ آب خانگی، کفکش، لجن کش، موتور پمپ، شناور، پمپ وکیوم، پیستونی، دیافراگمی، پمپ دنده ای و بسیاری کالاهای مرتبط با این دسته بندی ها، در سایت کالا صنعتی قابل خرید بوده و سعی بر آن است که قیمت های درج شده کاملاً

به روز باشد تا اینکه تصمیم گیری برای مشتریان و کارشناسان فنی شرکت ها آسان شود.

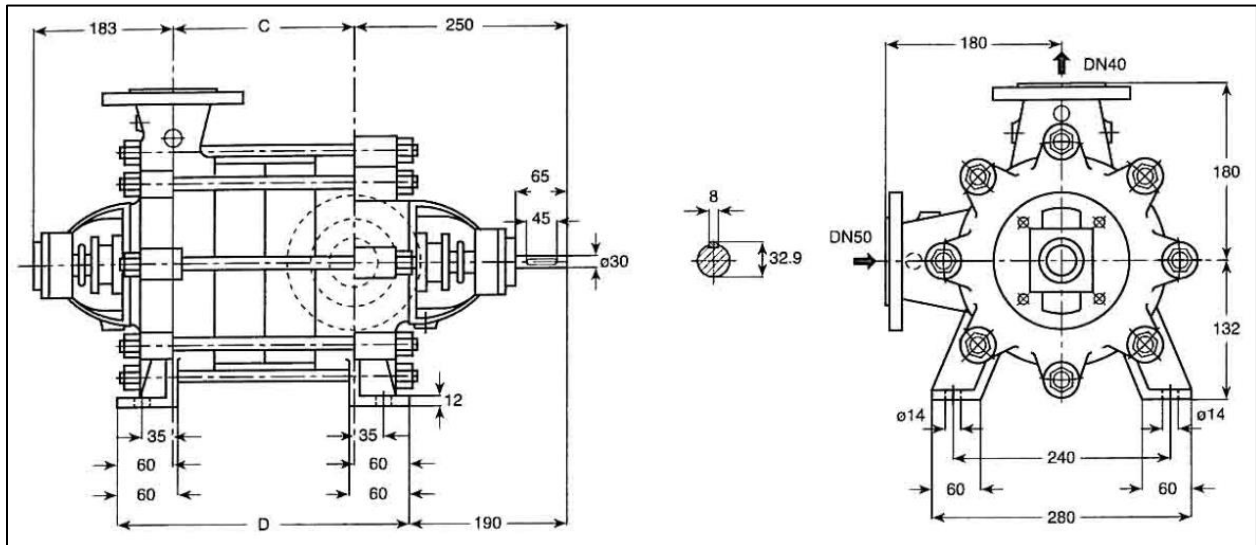
در راستای ارزشمندی مشاوره برای انتخاب پمپ، آماده کردن دیتاشیت و کاتالوگ های با کیفیت در دستور کار این شرکت قرار گرفته است. در ذیل دیتاشیت پمپ استیم آمده و این مشخصات مربوط به آخرین ویرایش شرکت سازنده می باشد.

• نکته: همواره سعی بر آن بوده که مشخصات و اطلاعات مربوط به کاتالوگ ها به صورت دقیق بازنویسی و نگارش شود. اما به صورت سهوی ممکن است اشکالات نگارشی در کاتالوگ وجود داشته باشد.





● نقشه فنی و ابعاد پمپ WKL 40



● جدول تعداد طبقات پمپ WKL 40

| تعداد طبقات / Stages No. | 1   | 2   | 3   | 4   | 5   | 6   | 7   | 8   | 9   | 10  | 11  | 12  | 13  | 14  | 15  | 16  |
|--------------------------|-----|-----|-----|-----|-----|-----|-----|-----|-----|-----|-----|-----|-----|-----|-----|-----|
| C                        | 82  | 130 | 178 | 226 | 274 | 322 | 370 | 418 | 466 | 514 | 562 | 610 | 658 | 706 | 754 | 802 |
| D                        | 202 | 250 | 298 | 346 | 394 | 442 | 490 | 538 | 586 | 634 | 682 | 730 | 778 | 826 | 874 | 922 |

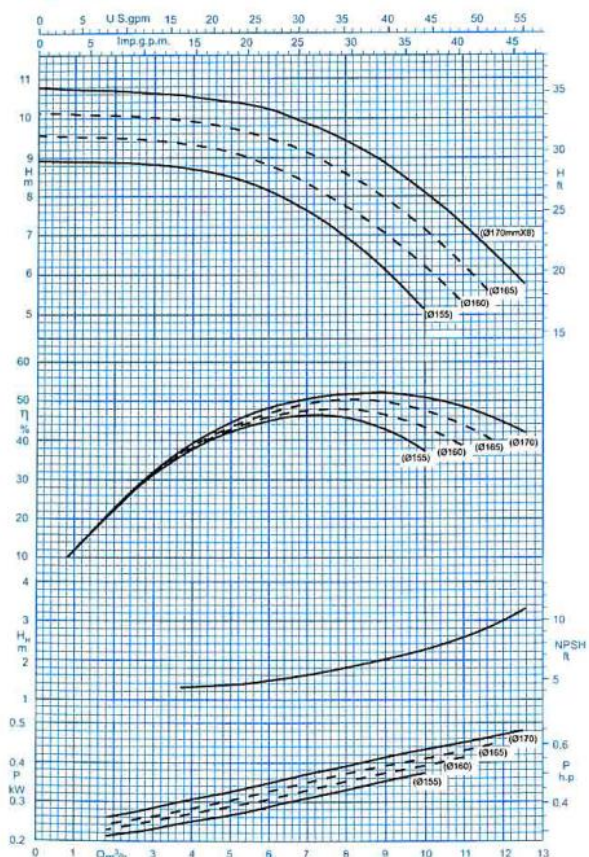
● جدول میزان آبدهی و هد (ارتفاع) پمپ WKL 40 برای دور ۱۴۵۰ و ۲۹۰۰

| تعداد طبقات | دور بر دقیقه<br>1450 | آبدهی (متر مکعب بر ساعت) |     |     |     |     | قطر پروانه<br>(میلیمتر) | فلنج پمپ<br>(میلیمتر) |      | مشخصات موتور |          |     | قطر لوله |      |
|-------------|----------------------|--------------------------|-----|-----|-----|-----|-------------------------|-----------------------|------|--------------|----------|-----|----------|------|
|             |                      | 12                       | 10  | 8   | 6   | 4   |                         | مکش                   | رانش | قدرت         |          | مکش | رانش     |      |
|             |                      |                          |     |     |     |     |                         |                       |      | کیلو وات     | اسب بخار |     |          | آمپر |
| 1           | ارتفاع<br>(متر)      | 6                        | 8   | 9   | 10  | 11  | 50                      | 40                    | 0.55 | 0.75         | 1.73     | **  | ***      |      |
| 2           |                      | 12                       | 16  | 19  | 20  | 21  | 170                     | 1.1                   | 1.5  | 2.85         |          |     |          |      |
| 3           |                      | 19                       | 24  | 28  | 31  | 32  | 170                     | 2.2                   | 3    | 5.52         |          |     |          |      |
| 4           |                      | 25                       | 32  | 38  | 41  | 42  | 170                     | 2.2                   | 3    | 5.52         |          |     |          |      |
| 5           |                      | 32                       | 40  | 47  | 51  | 53  | 170                     | 3                     | 4    | 7.89         |          |     |          |      |
| 6           |                      | 38                       | 48  | 56  | 61  | 63  | 170                     | 3                     | 4    | 7.89         |          |     |          |      |
| 7           |                      | 44                       | 57  | 66  | 72  | 74  | 170                     | 4                     | 5.5  | 9.26         |          |     |          |      |
| 8           |                      | 51                       | 65  | 75  | 82  | 84  | 170                     | 4                     | 5.5  | 9.26         |          |     |          |      |
| 9           |                      | 57                       | 73  | 85  | 92  | 95  | 170                     | 5.5                   | 7.5  | 12.2         |          |     |          |      |
| 10          |                      | 63                       | 81  | 94  | 102 | 105 | 170                     | 5.5                   | 7.5  | 12.2         |          |     |          |      |
| 11          |                      | 69                       | 89  | 104 | 113 | 116 | 170                     | 7.5                   | 10   | 16.5         |          |     |          |      |
| 12          |                      | 76                       | 97  | 113 | 123 | 126 | 170                     | 7.5                   | 10   | 16.5         |          |     |          |      |
| 13          |                      | 82                       | 105 | 123 | 133 | 137 | 170                     | 7.5                   | 10   | 16.5         |          |     |          |      |
| 14          |                      | 88                       | 113 | 132 | 144 | 148 | 170                     | 11                    | 15   | 23.8         |          |     |          |      |
| 15          |                      | 99                       | 121 | 142 | 154 | 158 | 170                     | 11                    | 15   | 23.8         |          |     |          |      |
| 16          |                      | 101                      | 129 | 151 | 164 | 169 | 170                     | 11                    | 15   | 23.8         |          |     |          |      |

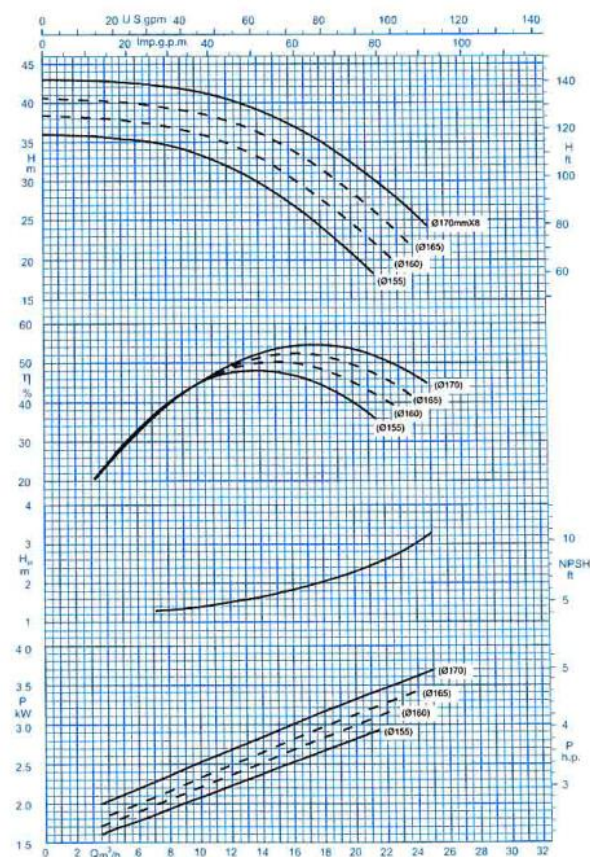


| تعداد طبقات | دور بر دقیقه<br>2900 | آبدهی (متر مکعب بر ساعت) |     |     |     |     | قطر پروانه<br>(میلیمتر) | فلنج پمپ<br>(میلیمتر) |      | مشخصات موتور |          |      | قطر لوله |      |
|-------------|----------------------|--------------------------|-----|-----|-----|-----|-------------------------|-----------------------|------|--------------|----------|------|----------|------|
|             |                      | 24                       | 20  | 16  | 12  | 8   |                         | مکش                   | رانش | قدرت         |          | مکش  | رانش     |      |
|             |                      |                          |     |     |     |     |                         |                       |      | کیلو وات     | اسب بخار |      |          | آمبر |
| 1           | ارتفاع<br>(متر)      | 26                       | 23  | 37  | 40  | 42  | 170                     | 50                    | 40   | 4            | 5.5      | 9.15 | **       | ***  |
| 2a          |                      | -                        | 58  | 69  | 76  | 79  | 165                     |                       |      | 7.5          | 10       | 15.7 |          |      |
| 2           |                      | 52                       | 67  | 75  | 81  | 84  | 170                     |                       |      | 11           | 15       | 22   |          |      |
| 3a          |                      | -                        | 84  | 101 | 113 | 117 | 165                     |                       |      | 11           | 15       | 22   |          |      |
| 3           |                      | 78                       | 101 | 112 | 122 | 126 | 170                     |                       |      | 15           | 20       | 29.2 |          |      |
| 4a          |                      | -                        | 116 | 138 | 152 | 159 | 165                     |                       |      | 15           | 20       | 29.2 |          |      |
| 4           |                      | 104                      | 135 | 150 | 162 | 168 | 170                     |                       |      | 18.5         | 25       | 34   |          |      |
| 5a          |                      | -                        | 145 | 172 | 190 | 197 | 165                     |                       |      | 18.5         | 25       | 34   |          |      |
| 5           |                      | 131                      | 169 | 188 | 203 | 210 | 170                     |                       |      | 22           | 30       | 39.5 |          |      |
| 6a          |                      | -                        | 175 | 208 | 229 | 239 | 165                     |                       |      | 22           | 30       | 39.5 |          |      |
| 6           |                      | 157                      | 202 | 225 | 244 | 252 | 170                     |                       |      | 22           | 30       | 39.5 |          |      |
| 7           |                      | 183                      | 236 | 263 | 285 | 295 | 170                     |                       |      | 30           | 40       | 54   |          |      |

• نمودارهای همپوشانی پمپ WKL 40 برای دور ۱۴۵۰ و ۲۹۰۰



دور موتور ۱۴۵۰ / 1450 rpm  
منحنی یک طبقه / For 1 Stage



دور موتور ۲۹۰۰ / 2900 rpm  
منحنی یک طبقه / For 1 Stage